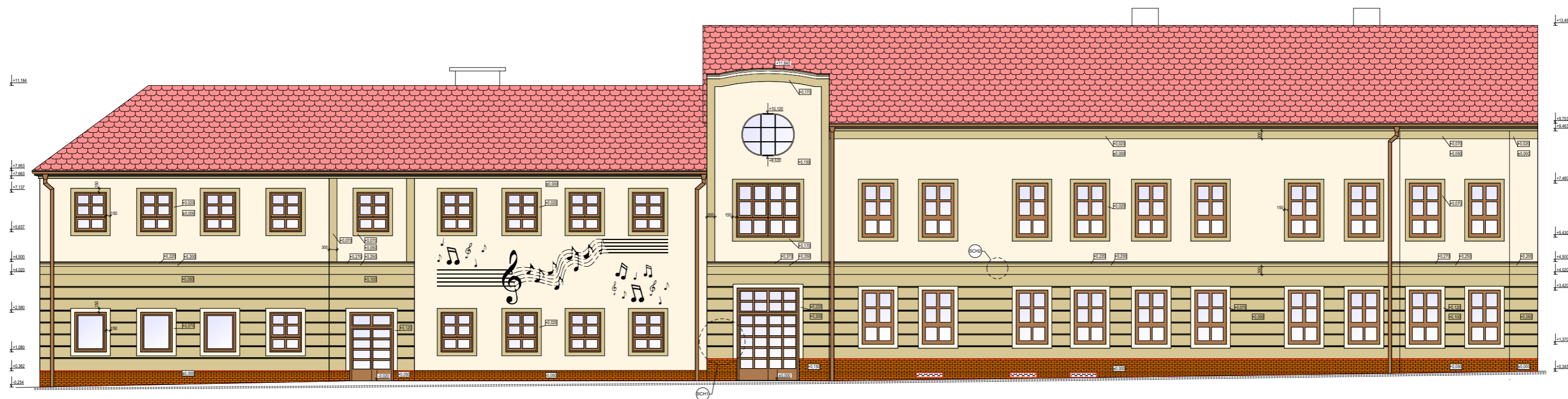

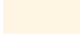






# SEVEROZÁPADNÍ, ULIČNÍ POHLED - A

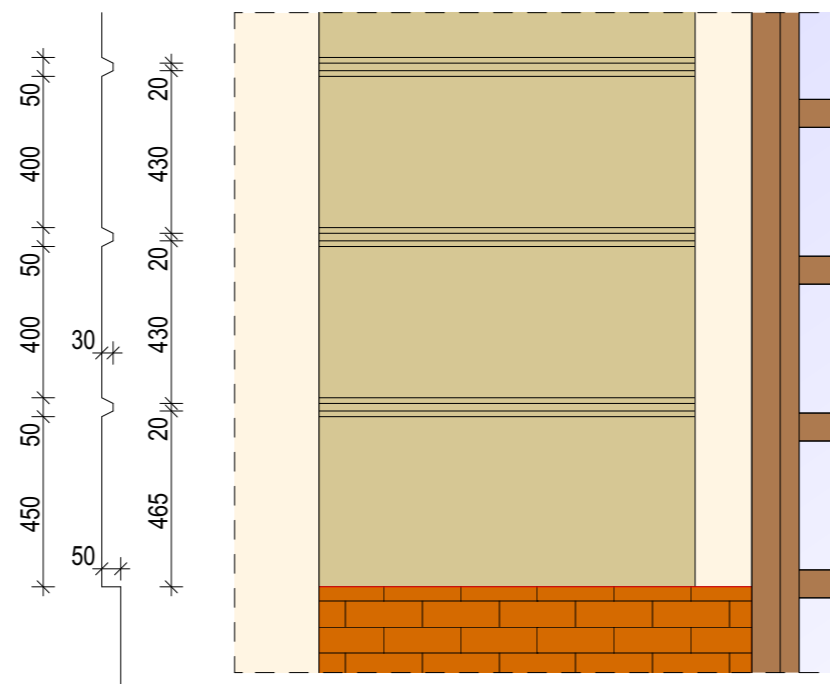
M 1:150



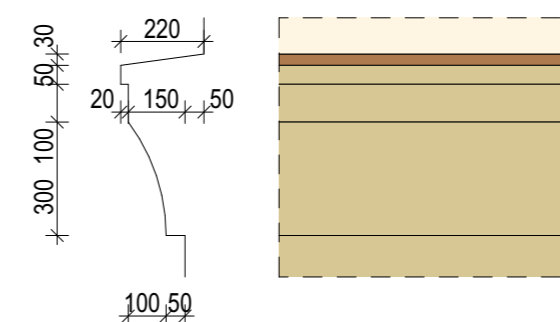
## LEGENDA POVRCHOVÝCH MATERIÁLŮ


-  SILIKÁTOVÁ STRUKTUROVANÁ OMÍTKA - RAL 1000 BÉŽOVÁ ZELENÁ
-  SILIKÁTOVÁ STRUKTUROVANÁ OMÍTKA - RAL 1013 PERLOVÁ BÍLÁ
-  KLEMPÍŘSKÉ VÝROBKY - POPLASTOVANÝ PLECH - RAL 1011 HNĚDOBĚŽOVÁ
-  OBKLAD Z CIHELNÝCH PÁSKŮ - REŽNÝ
-  STÁVAJÍCÍ KRYTINA Z BETONOVÝCH TAŠEK - ČERVENÁ
-  STÁVAJÍCÍ VÝPLNĚ OTVORŮ - RAL 1011 HNĚDOBĚŽOVÁ

## SCHÉMA1



## SCHÉMA2



Projektant	Ing. Michal Svatek			 Jamí 3448/2 695 01 Hodonín IČO: 29221714 DIČ: CZ29221714	
Zodp.proj.	Ing. František Koliba				
Stavební úřad	Hodonín	Obecní úřad	Dolní Bojanovice		
Investor	Obec Dolní Bojanovice, Hlavní 383, Dolní Bojanovice 69617				
Akce	<b>Dolní Bojanovice – návrh řešení fasády objektu ZUŠ</b>			Datum	2/2024
	D.1.1 ARCHITEKTONICKO-STAVEBNÍ ŘEŠENÍ			Dokumentace	STUDIE
	SEVEROZÁPADNÍ, ULIČNÍ POHLED - A			Číslo revize	
Obsah	SEVEROZÁPADNÍ, ULIČNÍ POHLED - A			Formát	297 x 420
				Měřítka	1:150
				Číslo výkresu	D.1.1.1